

### ТЕСТОВЫЕ ЗАДАНИЯ

Школьный этап Всероссийской олимпиады по технологии  
в номинации «Культура дома и декоративно-прикладное творчество»

8-9 класс

1. В поисково-исследовательский этап творческого проекта не входит...

- А) выбор темы проекта
- Б) сбор информации по теме проекта
- В) выбор наилучшей идеи и её исследование
- Г) изготовление материальной части проекта

Ответ: в

2. Установите соответствие между понятиями и следующим определениями:

	Понятие		Определение
1	Лёгкая промышленность	а	сектор экономики, включающий в себя, производство и сбыт товаров (в том числе и услуг как товара), характеризующихся совокупность привычек, ценностей и вкусов, принятых в определенной среде в определенное время.
2	Арттехнологии	б	наборы методов и средств, поддерживающих этапы реализации нововведения, обеспечивающие качественный рост эффективности процессов или продукции
3	Индустрия моды	в	технологии, преобразующие живой, творческий процесс в продукт, в произведение.
4	Инновационные технологии	г	совокупность отраслей промышленности, производящих главным образом предметы массового потребления из различных видов сырья

Ответ: 1 - а; 2 - б; 3 - в; 4 - г.

3. Основное назначение продуктов из зерновых культур – снабжение организма:

- А) углеводами
- Б) витаминами
- В) белками
- Г) минеральными веществами

Ответ: а

4. Какое минеральное вещество активно участвует в водном обмене организма человека, задерживая воду в клетках и тканях?

- А) йод
- Б) кальций
- В) натрий
- Г) железо
- Д) фтор

Ответ: б

5. Уже 3000 лет тому назад люди знали об этом фрукте и употребляли его не только в пищу, но и для лечебных целей, а также для проведения некоторых ритуальных обрядов.

Так, например, древние греки, восхищенные ароматом и цветом этого фрукта, сделали его эмблемой празднеств во время бракосочетания. Как утверждают ботаники, родиной его является Индия, откуда потом он попал в страны Юго-Восточной Азии, а потом и в Европу. Этот фрукт полезен при различных видах кровоизлияний, является хорошим средством для остановки носового кровотечения. В педиатрии его сок считается одним из самых признанных средств для профилактики рахита у маленьких детей. *манно манно*

6. Соедините соответствующие понятия и определения:

Вид тепловой обработки продукта		Описание обработки	
1	Варка	А	Быстрое ошпаривание или обваривание продукта
2	Жаренье	Б	Нагревание продукта в небольшом количестве сока или жидкости
3	Запекание	В	Первоначальная обжарка продукта и дальнейшее его заливание жидкостью и доведение до готовности
4	Тушение	Г	Обработка продукта в духовке
5	Пассерование	Д	Нагревание продукта в воде, молоке, бульоне или на пару
6	Бланширование	Е	Нагревание продукта на горячей сковороде с жиром
7	Припускание	Ж	Легкое обжаривание продукта с жиром или без него

Ответ: А - 5, Б - 6, В - 4, Г - 3, Д - 1, Е - 2, Ж - 7

7. Определите вид теста будет приготовлен по рецептуре:

3 стакана муки, 300г сливочного масла, 1ст сахарного песка, 2 яйца, сода на кончике ножа, 1ч. ложка лимонного сока, ванильный сахар по вкусу

Ответ: Тестоное

8. Закончите определение:

Количество энергии, получаемой организмом из продуктов питания, называется.....

Ответ: Энергетическая ценность

9. Продолжите определение: овоскоп – это ...

- А) прибор для определения венозного давления
- Б) прибор для определения ожирения животных
- В) прибор для определения качества яиц
- Г) прибор для определения нитратов в овощах и фруктах
- Д) прибор для определения свежести мяса

Ответ: В

10. К какой эпохе относятся представленные на рисунке мужские костюмы:



Рис. 68



Рис. 69







Рис. 70

- А) эпоха Древней Греции
- Б) эпоха Древнего Египта
- В) эпоха Возрождения
- Г) эпоха Рококо

Ответ: Б

15

11. На рисунках изображены основные части женского русского народного костюма. Установите соответствие рисунков и их названиям.

			
1	2	3	4

- А) шугай –
- Б) сарафан –
- В) летник –
- Г) епанечка –

Ответ: А - 3, Б - 4, В - 2, Г - 1

15

12. Какие типы сарафанов использовались в русском женском народном костюме: (отметьте знаком + правильный ответ)

- А) туникообразный;
- Б) косоклиный;
- В) прямой;
- Г) все перечисленные

Ответ: Б

15

13. Разгадайте анаграммы, назовите свойства тканей (составить буквы в правильном порядке)

- А) Ъпрдуртаоимпес
- Б) кчсьтггиоорпноис
- В) еьыпаосстмо

Ответ:

- А - дранеруемость
- Б - чирскопичность
- В - овьнаемость

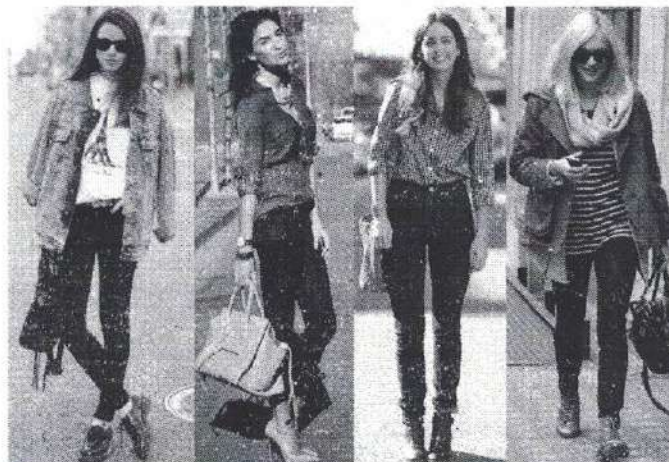
15  
15  
15

14. Кто впервые в женской моде предложил брюки и короткую стрижку:

- 1) Пьер Карден
- 2) Кристиан Диор
- 3) Габриэль Шанель
- 4) Вячеслав Зайцев
- 5) Валентин Юдашкин.

15

15. Самый распространенный и популярный стиль одежды в современном мире, предполагает современную (модную) повседневную практичную и удобную одежду. Этот стиль может сочетать в себе элементы других стилей, но отличительной особенностью является комфорт и удобство одежды. Существуют подразделения этого стиля на городской повседневный, элегантный повседневный, дресс-код (или «рабочая пятница»), спортивный повседневный (с элементами спортивной одежды, но не для занятий спортом).



15

Ответ: Кэжуал

16. Определите обхват груди, если размер одежды - 42

- А) 90см
- Б) 70см
- В) 88см
- Г) 84см

Ответ: Г

15

17. Из какого волокна делают не намокающие и не тонущие в воде канаты и рыболовные сети...


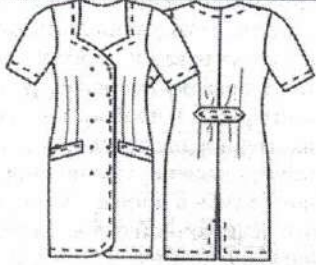
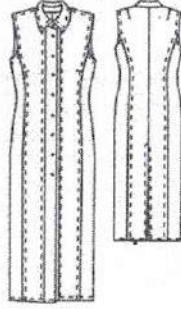

- А) койр
- Б) рами

В) сезаль

Ответ: \_\_\_\_\_

05

18. Установите соответствие между описанием модели и рисунком платья.

	Описание модели	Рисунки модели	
1.	Платье прямое, слегка приталенное, без рукавов с рубашечным воротником. Спереди застёжка на планке, по швам двойная строчка		А
2.	Платье с воротником прилегает к талии, затем плавно расширяется к низу. Рукав втачной, короткий. Прорезные карманы, на спине хлястик. Застёжка спереди на пуговицы. Отделка- рельефные швы.		Б
3.	Платье с коротким цельнокроеным рукавом, с глубоким овальным вырезом, отрезное ниже линии талии с широкой расклешенной юбкой. Застёжка на пуговицах не доходит до линии талии. По линии талии проложена кулиска для пояса.		В
4.	Платье прямое, приталенное, распашное с двумя рядами пуговиц и закруглёнными бортами. Рукав втачной короткий, вырез горловины фигурный. Два прорезных кармана, на талии хлястик		Г

Ответ:

А - 3

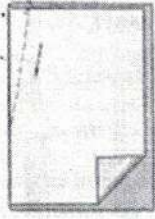
Б - 4

В - 1

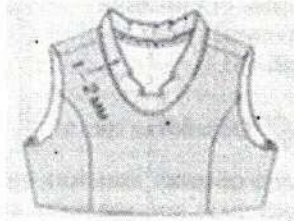
Г - 2

15

19. Обработка какого швейного узла показана на рисунке:



А



Б

05

Ответ:

А - \_\_\_\_\_

Б - \_\_\_\_\_

20. Установите соответствие:

1. Прокалывает ткань, проводит через нее нитку и образует из верхней нитки петлю	А) рейка
2. Перемещает ткань	Б) игла
3. Прижимает ткань к игольной пластине	В) челнок
4. Захватывает петлю иглы, осуществляет переплетение верхней и нижней нити	Г) лапка

Ответ:

А - 2

Б - 1

В - 4

Г - 3

15

21. В какой технике декоративно-прикладного творчества используют формовочную массу, получаемую из смеси волокнистых материалов (бумаги, картона) с клеящими веществами (крахмалом):

- А) декупаж
- Б) папье-маше
- В) киригами
- Г) скрапбукинг

Ответ: Б

15

22. Потребитель электрической энергии оплачивает:

- А) общую мощность используемых электроприборов
- Б) расход энергии за определённое время
- Г) расход энергии за каждого члена семьи

Ответ: Б

15

23. На сколько рублей подешевело швейное изделие стоимостью 1100 рублей, если при распродаже на него была скидка 10%...

- А) 11 руб.
- Б) 110 руб.
- В) 100 руб.
- Г) 10 руб.

Ответ: Б

15

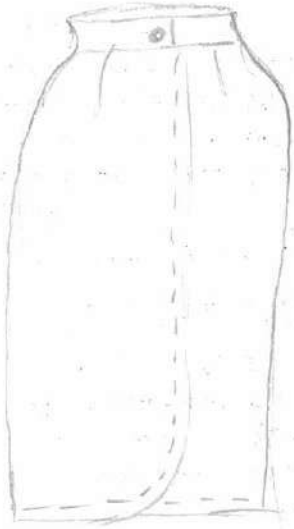

24. Крем для лица, приобретенный покупательницей, вызвал у нее, по заключению врача, аллергическую реакцию. Упаковка крема не содержала соответствующих предупреждений. Какое право потребителя было нарушено?

- А) право на достоверную информацию о товаре
  - Б) право на качественный товар
  - В) право на безопасность товара для жизни и здоровья
  - Г) право на замену или возврат некачественного товара
- Ответ: Б

*05*

**25. Творческое задание.**

1. По описанию модели выполните эскиз юбки (в первой колонке таблицы)
2. Выполните моделирование юбки в соответствии с эскизом (во второй колонке таблицы)
3. Предложите ткань для данной модели и правила ухода за ней (словами или символами)
4. Рассчитайте количество ткани для изготовления юбки, если длина изделия в готовом виде - 65 см.

Эскиз и описание модели	Нанести на чертеж модельные изменения
<p>1. Юбка прямая с запахом на переднем полотнище (запах до вытачки) и скругленным углом на правой части переднего полотнища. Широкий притачной пояс застегивается спереди на пуговицу.</p>  <p style="text-align: right;"><i>25</i></p>	<p>2.</p>  <p>Переднее полотнище юбки</p> <p style="text-align: right;"><i>25</i></p>

3. Табардин, пикачу, шотландка

*25*

4.  $200 + 20 \text{ км} = 65 + 20 = 85 \approx 0,85 \text{ М}$

---

2,5

$$245 (\text{метр}) + 500 \text{ багана} \\ = 745 \text{ багана}$$